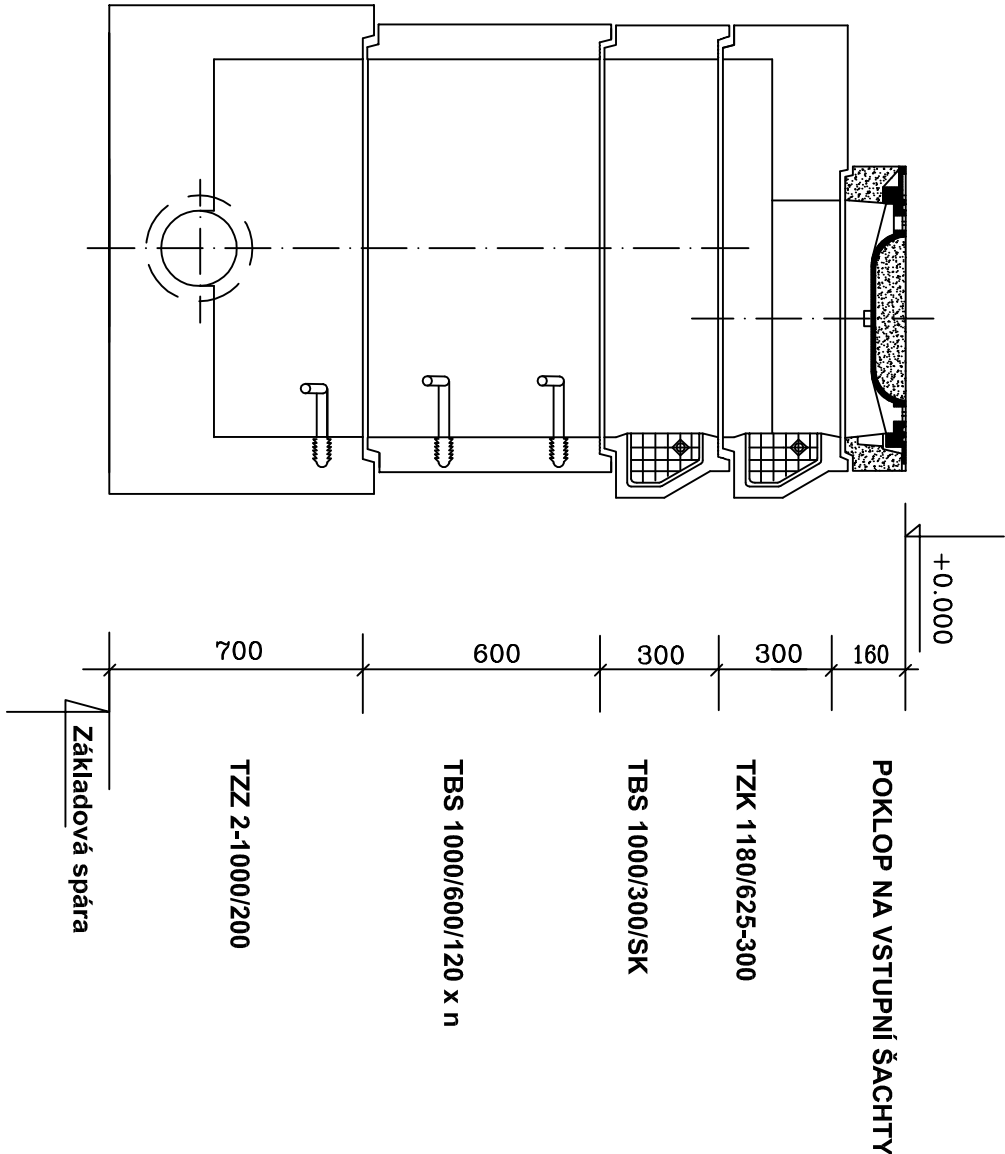
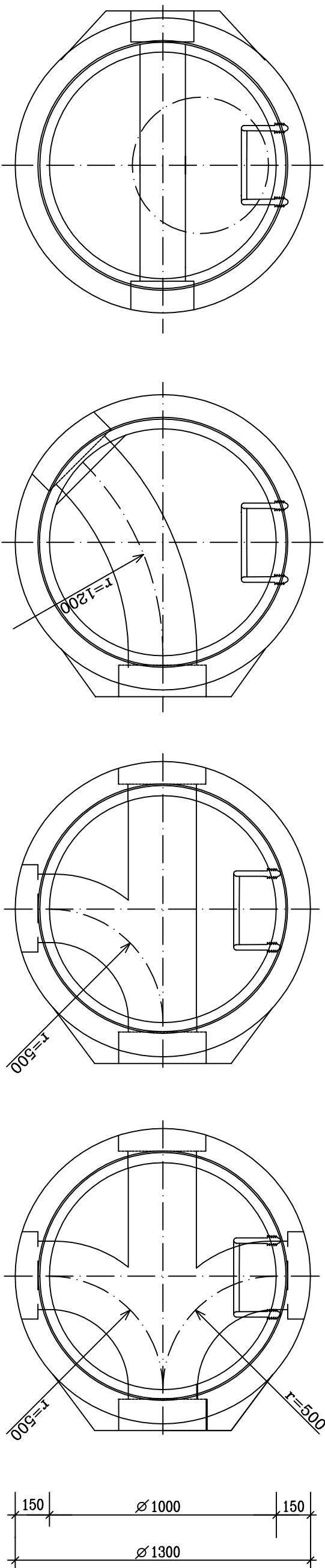


KANALIZAČNÍ ŠACHTA - SCHÉMA



TABULKA ŠACHET:

ŠACHTA	Typ	DN 1	DN 2	DN 3	DN 4	HLOUBKA	ÚHEL 1	ÚHEL 2	ÚHEL 3
Šd1	spojná	400	300	200	300	2,56 m	90°	155°	240°
Šd2	oblouková	300	300	-	-	2,04 m	167°	-	-
Šd3	přímá	300	300	-	-	2,08 m	180°	-	-
Šd4	oblouková	300	200	-	-	2,00 m	170°	-	-
Šd5	přímá	400	400	-	-	7,48 m	180°	-	-
Šs2	spojná	200	200	200	200	2,70 m	100°	180°	225°



REVIZE č.:	OBSAH :	DATUM :

MÍSTO STAVBY:	Hornický skanzen Moyrau, čp.56, Vinařice, 273 07				
INVESTOR:	Sládečkovu vlastivědné muzeum v Kladně, p.o.; Hutská 1375, 272 01 Kladno				
ZÁSTUPCE INVESTORA:	PhDr. Zdeněk Kuchýňka, ředitel SVMK; Mga. Tomáš Voldřáb, kurátor sbírek				
PROJEKTANT:					
AUTOŘI:	Ing.arch. T.ŠANTAVÝ, Ing.arch. S. HLADNÍK				
ODPOV.PROJEKTANT:	ZPRACOVATEL ČÁSTI:	KRESLIL:	KONTROLOVAL:		
Ing.arch. T.ŠANTAVÝ	Ing. MOJMIŘ HNILICA	Ing. LENKA CHUDÁRKOVÁ	Ing. MOJMIŘ HNILICA		
Č.ZAK.:	NÁZEV DÍLA:				Č.PARČ:
3489 20 20 02	CELKOVÁ OBNOVA OBJEKTU LAMP OVNA V HORNICKÉM SKANZENU MAYRAU VE VINAŘÍCÍCH				
DATUM:					
3/2021					
MĚŘÍTKO:	ČÁST:				
1:20	D.1.4a - ZDRAVOTECHNICKÉ INSTALACE				
STUPEŇ:	NÁZEV PŘÍLOHY:				Č.PŘÍLOHY:
DPS	KANALIZAČNÍ ŠACHTY				05
PROFES:					
ZTI					